



**Dr. José Polak**  
S.A. de C.V.

EXPERIENCIA EN SOLUCIONES QUÍMICAS

# GUIA DE IMAGEN PROFESIONAL

*Oficinas*



# Guía de Imagen Profesional

- ¿Sabías qué cuando se produce el primer encuentro con una persona, son los primeros cinco minutos los que marcan la primera impresión?
- Es importante cuidar todos los detalles al momento de entrevistarnos con clientes, proveedores o colaboradores y no debemos olvidar que la imagen que los demás ven de la empresa, la damos nosotros, las personas que la forman, pues somos sus embajadores y los responsables de transmitir credibilidad de los productos o servicios que ofrecemos.



# Guía de Imagen Profesional



- Un aspecto físico impecable con una mente vacía, sin personalidad, no funciona. Y al contrario, una mente prodigiosa con una apariencia descuidada tampoco.

- Con la finalidad de comprender como a través de la ropa y/o accesorios que se usan, se transmite a los clientes y proveedores seriedad, confianza, profesionalismo, así como sentido de respeto a la norma social y de negocios en México, se elaboró la “Guía de Imagen Profesional de Grupo Polak”.





# Guía de Imagen Profesional

## *Dentro de Guía*

**Traje Sastre con pantalón ó falda:** Deben ser corte a la cintura en colores gris, negro, azul marino, o café

**Faldas o vestidos:** La altura debe ser máximo de 5 cm arriba de la rodilla.

**Blusas:** Casi todas están permitidas . Deben evitarse los escotes pronunciados y telas brillantes o con demasiadas aplicaciones propias para otro tipo de eventos o lugares.

**Zapatos de vestir:** Deben ser cerrados ya sea “flats” o tacones . Es válida la punta abierta o cerrada.

**Accesorios discretos:** Aretes, collares, pulseras, mascaradas de un tamaño o proporción discreta, tatuajes o “pearcings” que no sean visibles.

**Maquillaje:** Moderado para el día.









# Guía de Imagen Profesional

## *Fuera de Guía*

**Traje Sastre:** En colores llamativos tales como amarillo, verde, rosa, etc.

**Pantalón:** Corte a la cadera, pantalones de mezclilla, pantalones de manta , con bolsas de cargo o bien los que son demasiado ajustados o cortos.

**Medias y Mallones:** Leggings o mallones; medias de red o decoradas.

**Faldas o vestidos:** Corte a la cadera y que la altura exceda los 5 cm arriba de la rodilla, es decir minifaldas, de la misma manera faldas de mezclilla.

**Blusas:** Escotes pronunciados, telas brillantes , transparentes, tonos metálicos, o con demasiadas aplicaciones propias para otro tipo de eventos o lugares. Así como blusas con tirantes, sin mangas, “strapless,” “bodies” . Camisetas tipo “tops” o demasiado cortas de la cintura, ombligueras. Playeras con estampados, mensajes, letras, dibujos, etc.

**Zapatos:** Sandalias, chanclas tipo “croc” o pata de gallo, tenis, huaraches, o zapatos de tela.

**Accesorios llamativos:** aretes, collares, pulseras muy llamativos o grandes, tatuajes o “pearcings” visibles (orejas, nariz, lengua, boca, ceja, etc.)

**Todo tipo de ropa deportiva.**











Dr. José Polak  
S.A. de C.V.  
EXPERIENCIA EN SOLUCIONES QUÍMICAS



# Guía de Imagen Profesional

## *Dentro de Guía*

**Traje Sastre:** Preferente colores gris, negro, azul marino, café oscuro.

**Pantalón:** Debe ser de vestir en colores gris, negro, azul marino, café oscuro.

**Camisa:** Casi todas están permitidas , de preferencia se deben usar colores conservadores blanca, azul, rosa, beige, etc. La camisa debe ser de manga larga y se recomienda usar debajo de la camisa playera interior blanca para resaltar el color y la limpieza de la camisa.

**Corbata:** opcional, se recomienda usar en caso de tener contacto con clientes y/o proveedores.

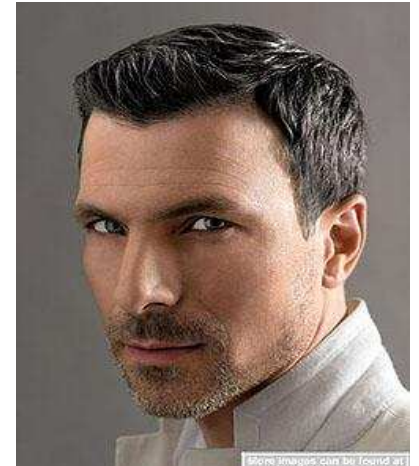
**Zapatos de vestir:** Cerrado con o sin agujetas y siempre con calcetines al color del pantalón.

**Bigote y/o barba :** Debe estar bien rasurado y la barba bien recortada.











# Guía de Imagen Profesional

## *Fuera de Guía*

**Pantalón:** De mezclilla, chinos, manta, o con bolsas de cargo.

**Camisa:** Manga corta o mezclilla.

**Playeras:** Cuello redondo o tirantes, con estampados, letras, mensajes, dibujos, etc.

**Zapatos:** Chanclas tipo “cros” o pata de gallo, huaraches, tenis, botas vaqueras, botas industriales, zapato tenis, zapatos de tela.

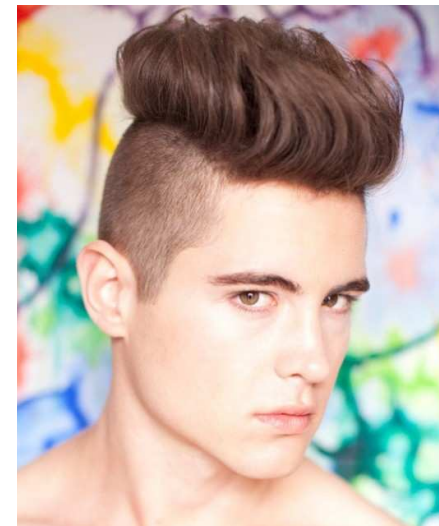
**Accesorios:** Gorras, boinas, sombreros, “piercings” y tatuajes visibles.

**Todo tipo de ropa deportiva.**









# Guía de Imagen Profesional

## ***Vestimenta Casual de Negocios para los días Viernes***

- Cada vez es más común encontrar en las empresas una Guía de Imagen Profesional de negocios casual “business casual”.
- En Grupo Polak no es la excepción, sin embargo hay que saber que significa en lo concreto este término para conservar nuestra imagen profesional.  
“El vestir casual de negocios o “business casual” es vestir profesionalmente cómodo, pero sin perder formalidad.”
- A continuación definiremos lo que es el Código de Vestimenta casual de negocios para Grupo Polak el cual es aceptable para los días Viernes.

### Damas

Pantalón de gabardina o pana



Zapatos sin tacón, gamuza o “flats”

Camisa de manga larga/corta o playera tipo polo



### Caballeros

Pantalón de gabardina o pana



Zapatos tipo mocasín, o de gamuza

Camisa de manga larga/corta o playera tipo polo



# Guía de Imagen Profesional

## *Recuerda que...*

“En Grupo Polak buscamos que nuestra imagen transmita a nuestros clientes y proveedores confiabilidad, formalidad y responsabilidad”

“La apariencia no lo es todo pero refleja mucho de tu personalidad”

“La imagen y calidad es primordial para Grupo Polak”

“Tanto la apariencia como una buena actitud generan una buena impresión”

“Una muy buena apariencia acompañada de un alto profesionalismo, es la clave del éxito”

“La congruencia entre el ser y el hacer la reflejamos en nuestra imagen corporativa y en nuestra actitud de servicio”

“Lo esencial del Grupo Polak es la calidad y el buen servicio”

